

“Crusoe”

NECESIDADES TECNICAS DEL ESPECTACULO

ESCENARIO

Embocadura: 10 m **Entre paredes:** 14 m **Fondo:** 8 m **Altura:** 7 m
Mínimas: (8 m **Entre paredes:** 10 m **Fondo:** 7 m **Altura:** 6 m)

Cámara negra.

MAQUINARIA

- Varas electrificadas para focos: 3 interiores + 1 vara exterior.
- 6 estructuras de calle.

ILUMINACIÓN

- **19pc PC 1000 W** con viseras.
- **5 Recortes 22°-50°**
- **4 Recortes 15°-30°**
- **5 PAR 64 n° 5**
- Porta-filtros.
- Mesa de iluminación programable 24 canales.
- Cableado para focos en calle a conectar a dimmer.
- Escalera para dirigir los focos.

SONIDO

- P.A. exterior adecuado a la sala.
- 2 monitores para escenario.
- 3 pies de micro.
- 8 envíos de micro desde el escenario hasta la cabina y 4 envíos de auxiliares desde la cabina hasta el escenario.
- La compañía montara su propia mesa de sonido

PERSONAL NECESARIO PARA EL MONTAJE

2 personas de carga / descarga.
1 técnicos de iluminación.
1 técnico de sonido.

OTRAS NECESIDADES

Agua mineral durante el montaje, función y desmontaje.
Camerinos con duchas y agua caliente.

MONTAJE 5 Horas.

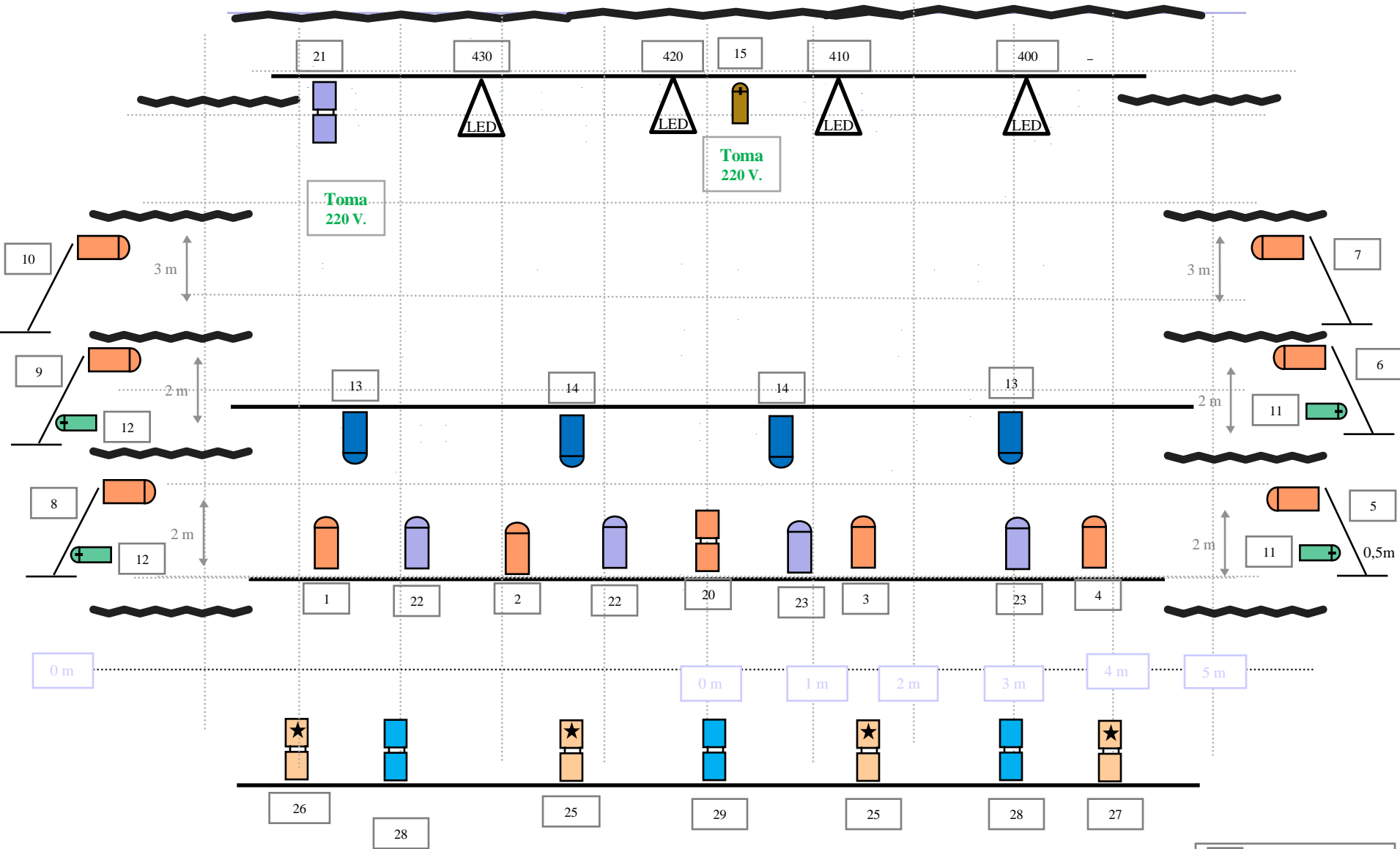
DESMONTAJE 2 Hora.

PERSONAL TÉCNICO DE LA COMPAÑÍA

Paco Trujillo 94 673 32 57 / 652 77 58 27
markeline@markeline.com

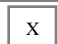

Jon Kepa Zumalde 94 673 32 57 / 652 77 58 26
markeline@markeline.com

 19PC 100 Con viseras	 5 Recortes 25°50°	 4 Recortes 15°30°	 5 PAR n° 5	 6 Estructuras de calle
--	---	--	---	--



Mesa de luz y sonido deberán estar juntas para ser controladas por un solo técnico

 RSG 02	 E 204	 R 73	 E 135	 R 121	 R 052	 R 156
--	---	--	---	--	---	---

 X	Nº de canal de mesa
	Tipo de foco